

Le Parc naturel marin de l'estuaire de la Gironde et de la mer des Pertuis, outil de gestion et de protection du milieu marin

Réunion de lancement du projet « Nudibranches des Pertuis »
20 janvier 2024 – MHN La Rochelle

LES PARCS NATURELS MARINS



8 Parcs naturels marins en France

6 en métropole et 2 en outre-mer

Des aires marines protégées

Loi du 14 avril 2006

Des entités de
l'Office français de la biodiversité

Qu'est ce qu'un Parc naturel marin ?

Un outil de protection dédié à la mer

Des objectifs communs à tous les Parcs :

- la connaissance du milieu marin
- la préservation
- le développement durable des activités maritimes

Une gouvernance locale, le conseil de gestion

Un plan de gestion à 15 ans,
projet de territoire en mer



LE PARC NATUREL MARIN DE L'ESTUAIRE DE LA GIRONDE ET DE LA MER DES PERTUIS

Le Parc naturel marin de l'estuaire de la Gironde et de la mer des Pertuis

- Décret de création : 15 avril 2015
- 7^{ème} Parc naturel marin
- Superficie : 6 500 km², 1 300 km de linéaire côtier
- Conseil de gestion : 70 membres

Pourquoi un parc naturel marin ?





Caractéristiques du Parc naturel marin

6 estuaires

Rencontre eau douce / eau salée

Les pertuis charentais

Des espaces côtiers originaux

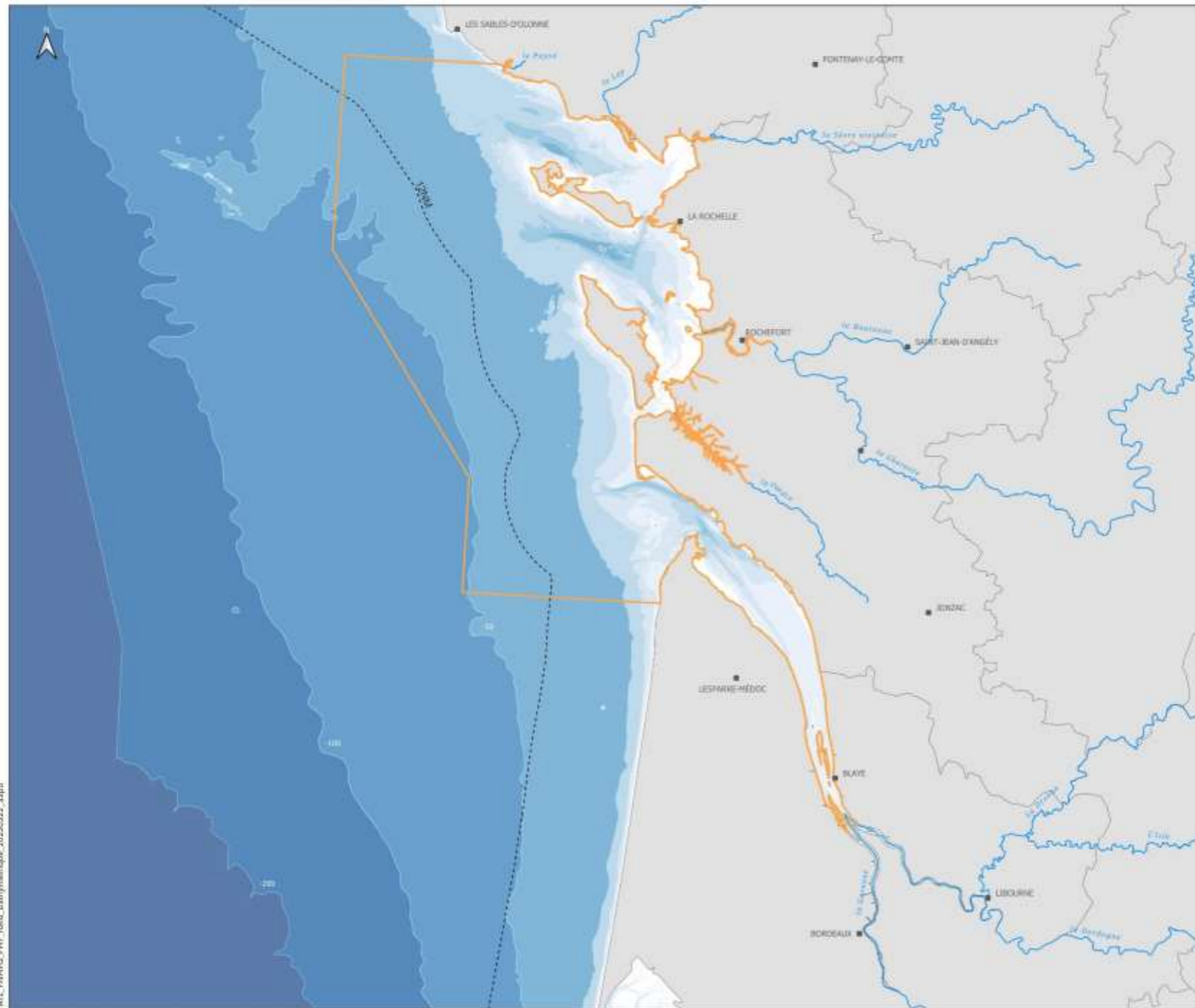
Le large

Influence océanique

→ Un Parc naturel marin
à l'interface terre-mer

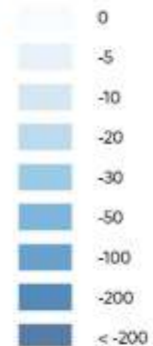
PARC NATUREL MARIN "ESTUAIRE DE LA GIRONDE ET MER DES PERTUIS"

Bathymétrie

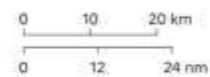


— Périètre du Parc

Bathymétrie



— Isobathes (en m)



EDITEE LE : 3 / 2023

Sources des données :
- Limite du PNM : OFB
- Départements : IGN - GéoFLA*
- Limite de la mer territoriale : SHOM*
- Communes et cours d'eau : IGN
- Bathymétrie : IFREMER, synthèse multisources
* : ne pas utiliser pour la navigation

Système de coordonnées : EPSG:2154



Mais aussi des surfaces d'estrans très importantes : environ 460 km²



Les enjeux quantitatifs et qualitatifs de l'eau, une spécificité importante du Parc sous influence fluviale et bordant de vastes marais littoraux



Écosystèmes exceptionnels avec des habitats variés



Habitats à enjeux majeurs de préservation

VASIÈRE

ÉTENDUE DE VASE ET DE SABLES VASEUX À MI-MARÉE

Ressource alimentaire

Les vasières font partie des habitats qui produisent le plus de matière vivante sur nos littoraux. Plus de 10 000 invertébrés par m².

Hors de l'eau

Biofilm
Corophium

Dans l'eau

Hydrobie

Zone de reposoir

Zone de nurserie

Biofilm au microscope

Il recouvre les vasières. Il est le premier maillon de la chaîne alimentaire.

Foraminifère
Diatomée

Stabilisation des fonds et protection contre l'érosion du littoral

Purification de l'eau

Grâce aux animaux filtreurs et au captage des polluants par les argiles.

Réservoir naturel de carbone

Illustration : Yann Souche / Office français de la biodiversité / Life Marha

Habitats sédimentaires à caractère vaseux sur le plan de gestion dynamique

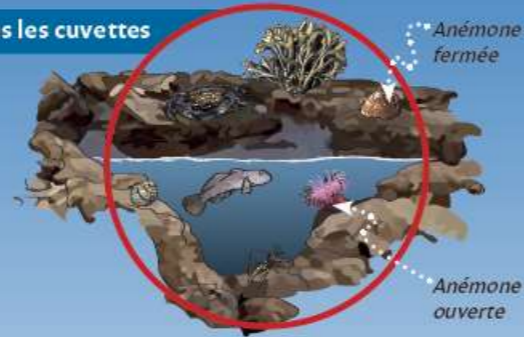


Habitats à enjeux majeurs de préservation

CHAMP DE BLOCS

ÉTENDUE DE BLOCS ROCHEUX MOBILES REPRÉSENTÉE À MI-MARÉE

Dans les cuvettes



Le dessous des blocs



Support pour les algues
et les invertébrés
(coquillages, étoiles de mer,
anémones...)

Protection contre les prédateurs
et la déshydratation
pour les poissons, les mollusques
et les crustacés

Source d'alimentation
Les algues fixées sur les blocs
sont le premier maillon
d'une chaîne alimentaire complexe



Illustration : Yami Souche / Office français de la biodiversité / Life Marha

Habitats à enjeux majeurs de préservation

HERBIER DE ZOSTERES NAINES

PRAIRIE SOUS-MARINE DE PLANTES À FLEURS



Oie bernache dans l'herbier à marée basse

Habitat protégé
à l'échelle européenne

Hot spot de biodiversité
Plus de 500 espèces présentes dans un herbier

Ressource alimentaire

Support de vie

Hydrobie

Zone de reproduction, de ponte et de nurserie

Zone refuge
à l'abri des prédateurs, des vagues et du courant

Purification de l'eau
Fixation des sédiments en suspension

Réservoir naturel de carbone

Stabilisation des fonds et protection contre l'érosion du littoral
fixation du sédiment par les racines et atténuation de la houle et du courant par les feuilles

Limbe
Rhizome
Racines

Illustration : Yann Scouche / Office français de la biodiversité / Life Marha



Herbiers de zostère naine sur le plan de gestion dynamique



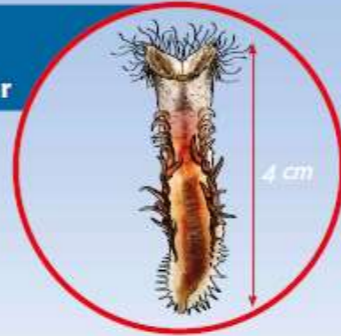
RÉCIFS D'HERMELLES

BIOCONSTRUCTIONS RÉCIFALES À *SABELLARIA ALVEOLATA* À MI-MARÉE, FACIÈS ATLANTIQUE

Structure en nid d'abeille



L'hermelle, ver marin bioconstructeur



Filtration de sédiments en suspension



Illustration : Yann Souche



Récifs d'hermelles sur le plan de gestion dynamique



Habitats à enjeux majeurs de préservation

BANC DE MAËRL

TAPIS D'ALGUES ROUGES CALCAIRES

Zone d'alimentation
De nombreux poissons
s'y nourrissent d'invertébrés
et d'algues

Hot spot de biodiversité
Plus de 600 espèces
présentes dans un banc

Habitat protégé
à l'échelle européenne

Support de vie et abri
Faune et flore fixées,
cavités logeant de petits animaux

**Zone de reproduction,
de ponte et de nurserie**
pour les poissons et les coquillages

Réservoir naturel de carbone

Ver marin

Maërl vivant

Palourde

Maërl mort

Illustration : Yann Souche / Office français de la biodiversité / Life Marha

Banc de maërl sur le plan de gestion dynamique



De nombreuses espèces dépendantes des habitats



De multiples activités maritimes



LA GOUVERNANCE

La gouvernance

Le conseil de gestion
compte 70 membres

Personnalités qualifiées

Associations
environnementales

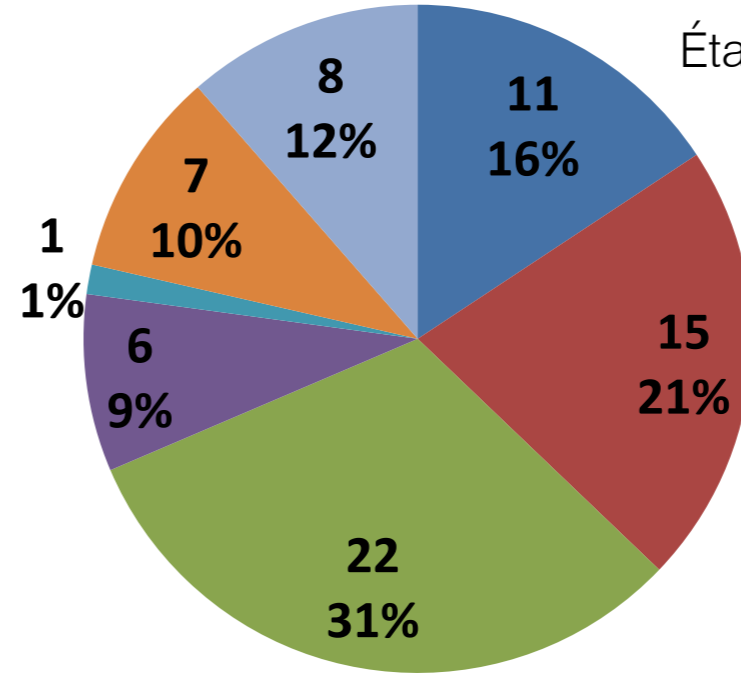
PNR

Usagers
de loisirs

Professionnels

État

Collectivités

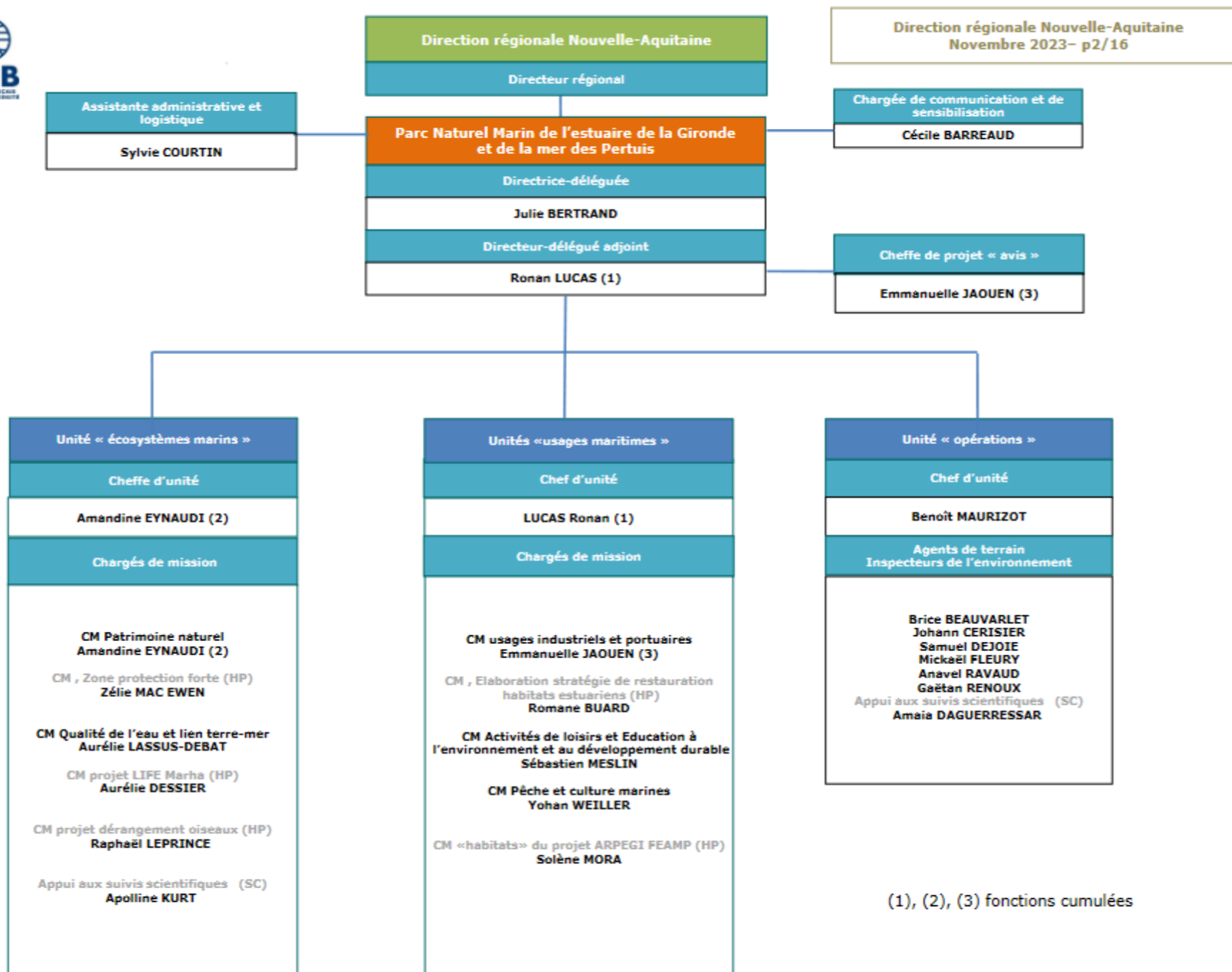


Un principe de délégation

- Le conseil de gestion agit par **délégation** du **conseil d'administration** de l'Office français de la biodiversité
- La directrice agit par **délégation** du **directeur général** de l'Office français de la biodiversité



L'ÉQUIPE DU PARC



LES AVIS ÉMIS PAR LES PARCS NATURELS MARINS

Les avis

Des outils pour une meilleure prise
en compte des enjeux de préservation
de la mer dans les parcs naturels marins

Document d'explication et d'illustration
consacré aux avis des parcs naturels
marins, complémentaire aux textes
législatifs et réglementaires dont
les références sont rappelées
dans le présent document.

Le conseil de gestion est saisi sur les projets soumis à autorisation pouvant altérer le milieu marin

Projets « susceptibles d'avoir un effet notable sur le milieu marin »

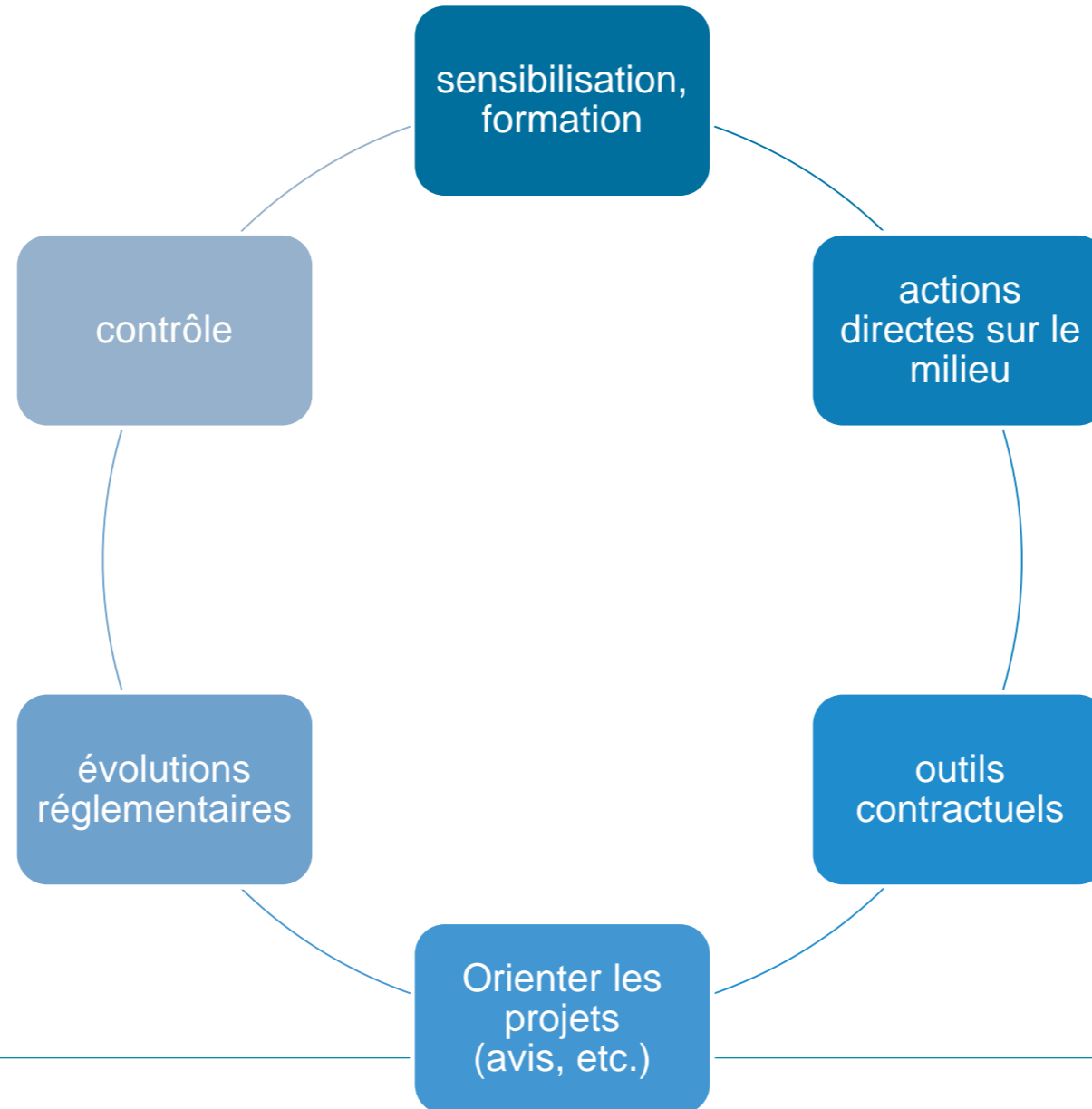
→ **avis conforme**, suivi obligatoirement par l'autorité compétente

Risque d'effet non notable

→ **avis simple**, consultatif (délégable au bureau)

RÔLES ET ACTIONS

Une panoplie de leviers d'actions



LA SENSIBILISATION DES PUBLICS

La sensibilisation des publics

- Finalité 48 : Garantir l'appropriation du Parc, l'outil, ses enjeux et objectifs
- Finalité 49 : Développer la compréhension du milieu marin, des activités maritimes et de leurs interrelations
- Finalité 50 : Adopter des bonnes pratiques concourant à la préservation du milieu marin

Site web : <https://parc-marin-gironde-pertuis.fr>



@parc.naturel.marin.gironde.pertuis

Le plan de gestion en ligne :
www.plan-gestion.parc-marin-gironde-pertuis.fr